

Implantación de Sistemas de Business Intelligence y DataWareHouse

Grupo M1
Hugo Bovesse
Jose Luis Barba
Jesse Regalado
Javier Angulo



¿Qué es Business Intelligence?

- Transformar los datos en información, y la información en conocimiento para optimizar el proceso de toma de decisiones en los negocios.



¿Qué es Business Intelligence?

Una solución BI completa permite:

- 🟢 **Observar** ¿qué está ocurriendo?
- 🟢 **Comprender** ¿por qué ocurre?
- 🟢 **Predecir** ¿qué ocurriría?
- 🟢 **Colaborar** ¿qué debería hacer el equipo?
- 🟢 **Decidir** ¿qué camino se debe seguir?



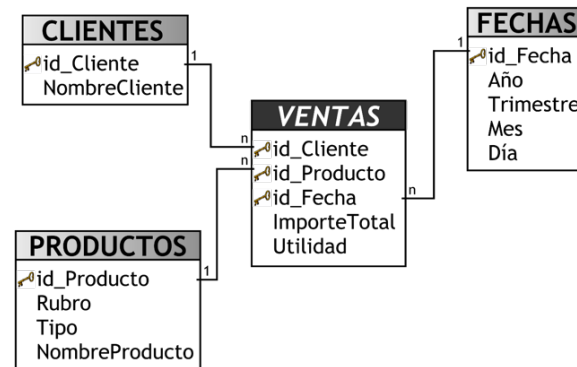
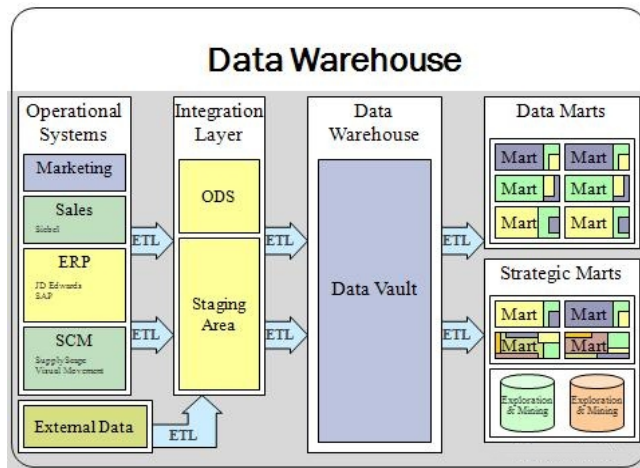
¿Qué es el Datawarehouse?

- ◆ Base de datos corporativa que integra y depura información, para luego procesarla y permitir su análisis.



¿Cómo se organiza la información?

- La información se organiza en modelos de tablas en estrella, en copo de nieve, cubos relacionales... etc.



- Permite la consulta y el tratamiento jerarquizado de la misma.

Principales aportaciones de un Datawarehouse

- ◆ Herramienta para la toma de decisiones
- ◆ Aplicación de técnicas estadísticas de análisis y modelización
- ◆ Capacidad de aprender de los datos del pasado y de predecir situaciones futuras
- ◆ Implantación de sistemas de gestión integral de la relación con el cliente
- ◆ Optimización tecnológica y económica en entornos de la empresa

Cambios dentro de la empresa

- ◆ Creación de una central de información: 4.000€
- ◆ Cambios línea de producción y departamento de ventas: 12.500€
- ◆ Formación del Personal: 25.000€



Cambios dentro de la empresa

- ◆ La línea de producción se adaptará más fielmente a las demandas y cambios del mercado. Se reducen gastos y se aumentan los beneficios
- ◆ El departamento de marketing se verá afectado indirectamente, lograra adelantarse a los acontecimientos y estimar el momento oportuno de lanzar una buena campaña.
- ◆ El departamento de ventas logrará llevar un registro más útil, analizará cada venta y se adaptará a cada cliente de forma más personal.
- ◆ Los empleados adquieren capacidad de manejo del nuevo sistema. Los más avanzados se dedicarán más profundamente al análisis de la nueva información. De esta forma aumenta el valor y el sentimiento de pertenencia de nuestra plantilla.

Presupuesto

◆ Creación de Central de información.....	2.000€
◆ Equipamiento de la central (servidor, mobiliario...).	2.000€
◆ Equipos informáticos.....	5.000€
◆ Software.....	7.500€
◆ Cursos de formación.....	25.000€
Total.....	41.500€